

Vegg

Utfyllende bindingsverk. Kontinuerlig slisset stender
Vinkelbeslag mellom stender og svill

Dato
02.01.19

Sign.
AJW

Nr.
Y07-211

Når flere Masonite stender monteres sammen eller det benyttes limtre eller andre typer stender som gir for stor tykkelse til at bjelkesko mv kan benyttes, kan man bruke vinkelbeslag til innfesting av stender til svill. Vinkelbeslagene monteres alltid parvis, et på hver side av stenderne som vist i figurene nedenfor.

For at denne type innfesting skal kunne benyttes forutsettes at veggen ikke påføres belastning fra dekket pga nedbøyning i dette etter at veggene er montert.

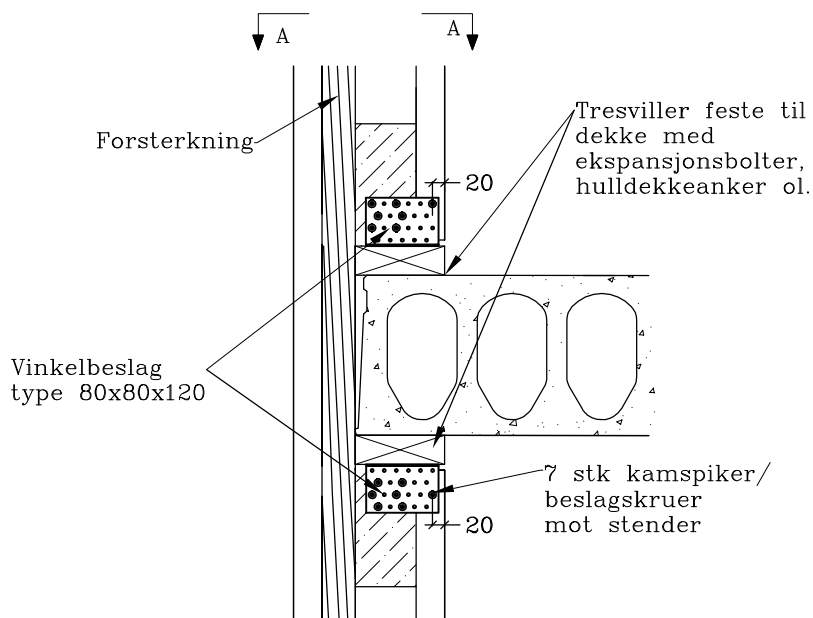


Fig. 1

Vinkelbeslag bør benyttes både over og under betongdekket. Monteres beslag kun på ene siden av dekket må styrke i stenderens utsparingen kontrolleres. Vinkelbeslagene dimensjoneres for å overføre sug fra vindlast. Trykk fra vind kan tas opp som kontaktrykk mellom forsterkning og svill. Hvis kontaktrykk ikke kan utnyttes må vinkelbeslagene også kontrolleres for vindtrykk.

- 4,0x40 kamspiker Simpson CNA eller tilsvarende.
- Alternativt beslagskruer Simpson CSA 5,0x35 eller tilsvarende.
- Dimensjonerende kapasitet pr vinkel-par for vindlaster: 9,0 kN.

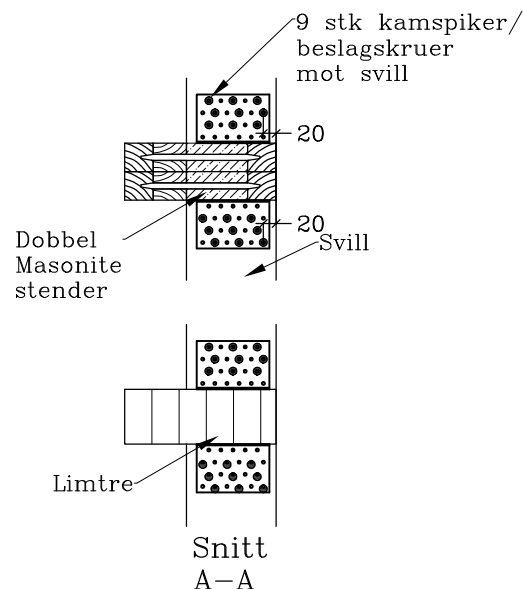


Fig. 2

Vinkelbeslag montert mot svill på hver side av dobbel Masonite stender og limtre. Vinklens to flenser har noe forskjellig hullmønster avhengig av hvordan de snus og derav noe variasjon i hvilke hull spiker/skru plasseres i. Skraverte hull benyttes. Spikermønster mot stenderen er vist på fig 1.

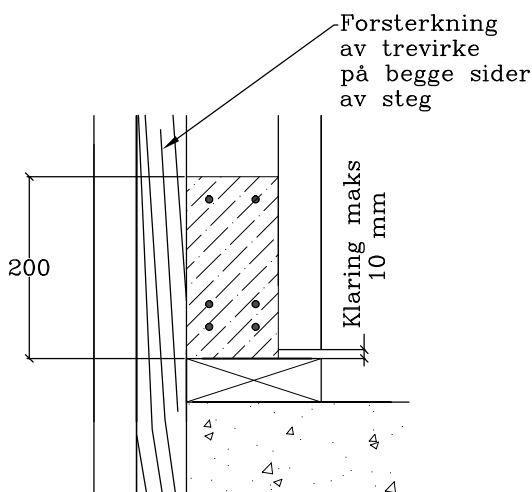


Fig. 3

Forsterkning for vinkelbeslag av 18 mm fuktbestandige sponplater, kvalitet P5 ihht NS-EN 312-5 eller tilsvarende plater.

6 stk spiker pr stender spikret fra ene siden, ev. vekselvis fra begge sider, spiss bøyes. Diameter 2,5 mm, lengde minimum 55 mm, plassering som vist. Skruer kan også benyttes, lengde slik at spiss går minst 16 mm inn i motstående forsterkning.

Forsterkningen skal monteres "trangt" mellom flens og forsterkningslekt.

Vinkelbeslagets kapasitet/innfesting til stenderen blir best om klaring mellom stender og svill ikke blir mer enn 10 mm.