


<b>BYGGMA</b>  Tlf. 62 42 82 00 www.byggma.no	 <b>MASONITE</b> BYGGSYSTEM	Byggdetaljer	
	Bjelkelag Mellombjelkelag. Del 1 Masonite I-bjelker i bindingsverk med alternativer	Dato	Sign.
		22.08.14	AJW
		Nr.	B03-100

### Mellombjelkelag.

Masonite I-bjelke, eventuelt heltre i veggens stendere og sviller.

Bunn- og toppsvill av Masonite bjelke. Størst oppleggskapasitet får man ved å benytte bjelke kvaliteten (H) alternativt kan stenderkvaliteten (R) med lavere kapasitet benyttes. Kvalitetene HI og HB gir ikke bedre kapasitet enn H. Benyttes heltre sviller skal disse ha kvalitet minimum C18.

Svillene isoleres på begge sider av steg med mineralull, EPS eller tilsvarende.

Stendere skal kontrolleres separat for vertikale og horisontale laster.

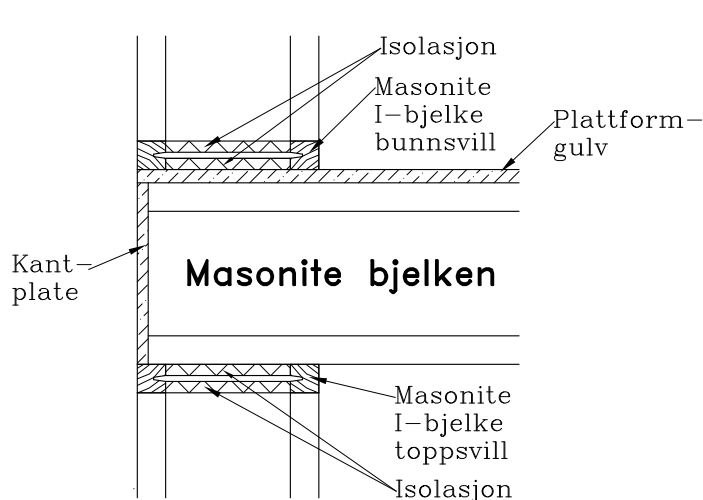


Fig. 1.

Vegg av Masonite I-bjelker både som stender og bunnsvill. Kantplate av minimum 18 mm fuktbestandige (Ekstra) sponplater ihht NS-EN 312-5 eller andre tilsvarende platematerialer. Samme kapasitet med eller uten plattformgulv. Samme kapasitet om kantbjelke av Masonite H-kvalitet benyttes, HI og HB-kvalitetene anbefales ikke da disse kan gi lavere kapasitet. Samme kapasitet med eller uten plattformgulv. Kapasiteter finnes i tabell 1.

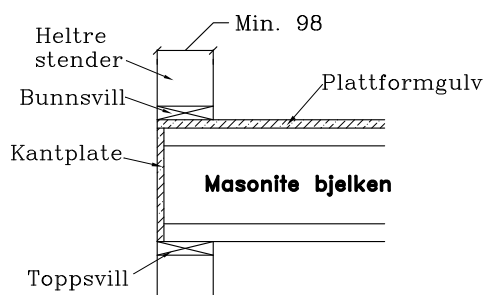


Fig. 2.  
Sviller og stender av heltre. Kapasiteter for veggtykkelser 98 mm og større i tabell 1.

Tabell 1

Dimensjonerende oppleggskapasiteter. Korttidslaster (kN)	
Svill/stender kvalitet	Kapasitet pr. bjelke
H	26,4
R	24,1
48x98	15,4
36x148	17,5
≥48x148	23,4

Dimensjonerende kapasitet beregnet med  $k_{mod}=0,9$  og  $\gamma_m=1,25$

Kapasitetene gjelder for alle dimensjoner av gulvbjelkelkvalitetene: H, HI og HB. Samme kapasitet topp- og bunnsvill. Heltresviller  $\geq 48 \times 148$  betyr at 36x198, 48x198 og større har denne kapasiteten. Kapasitet for sviller av limtre og LVL har samme kapasitet som heltre. Samme kapasitet med og uten plattformgulv.

Gulvbjelkens oppleggskapasitet skal kontrolleres separat, sum av bjelkelag- og vegglast skal ikke overstige kapasiteten i tabell 1.

#### Eksempel:

Svill H300. Vegglast pr stender 20 kN + bjelkelagslast, pr gulvbjelke 5 kN = 25 kN.  
Kapasitet i tabell 1 = 26,4 kN, kapasitet ok.

Kapasitet for enkel stender R300, byggdetalj Y02-010: 24,6 kN, ok.