

## Vegg

### I-bjelkesvill på ringmur med isolasjonskjerne. Del 3.

Dato

16.06.14

Sign.

AJW

Nr.

Y02-012

Ringmur med isolasjonskjerne eller andre systemer med gjennomgående betong eller tilsvarende i murkronen.

Masonite I-bjelke svill med forsterkning, ene flensen utkraget

Forsterkningsmateriale av fuktbestandige sponplater iht NS-EN 312-5. Hvis svillen forsterkes med kryssfiner eller bord av trevirke reduseres kapasitetene i tabell 3 med 10%.

Stendere skal kontrolleres separat for vertikale og horisontale laster.

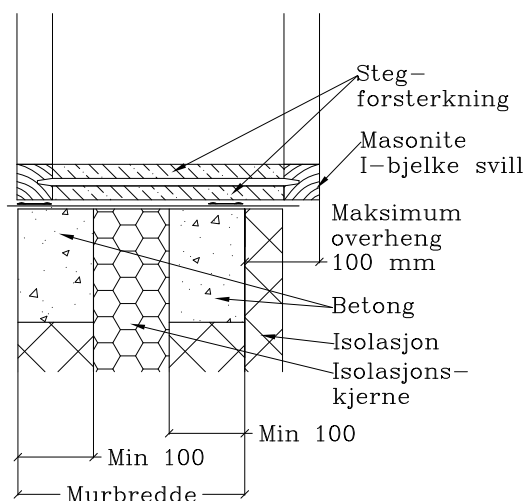


Fig. 1.

I-bjelkesvill med murkrone som understøtter kun ene av svillens flensene, med forsterkning av svillens steg.

Tabell 3

Svill kvalitet	Oppleggskapasitet pr stender 2) korttidslast (kN)	
	U-forsterket stender 1)	Forsterket stender
H 200	20,3	31,0
R 200	18,0	28,7
H 250	23,2	34,6
R 250	20,9	32,3
H 300	26,0	38,2
R 300	23,7	35,9
H 350	28,9	41,8
R 350	26,6	39,5
H 400	31,4	45,0
R 400	29,1	42,7

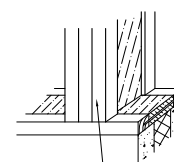
Oppleggskapasitet beregnet med  $k_{mod}=0,9$  og  $\gamma_m=1,25$

1) Forsterkning kun på svillen.

2) Ved flere sammensatte stendere reduseres kapasiteten for stendrene med faktor iht tabell 3.2

Tabell 3.2

Antall sammensatte	Reduksjons-faktor	
	U-forsterket stender	Forsterket stender
2	0,89	0,94
3	0,78	0,87
4	0,76	0,85



Sammensatt/tre-dobbel Masonite stender

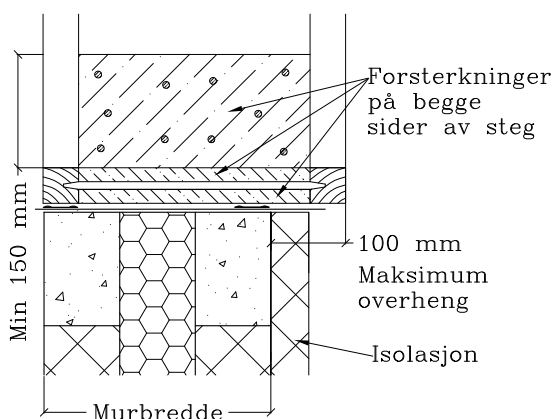


Fig. 2.

I-bjelkesvill med forsterkning av svillens steg samt av stenderen mot svillen når ene flensen i svillen ikke er kontinuerlig understøttet av mur. Stegforsterkningen festes til stenderens steg med minimum 8 spiker/skruer. Disse fordeles jamt på forsterkningen, se fig. 3.

Kapasiteten til forsterket stender kan økes hvis flere enn 8 spiker/skrue benyttes. Dimensjonerende kapasitet pr spiker er 0,78 kN. Maksimum antall 20 stk.

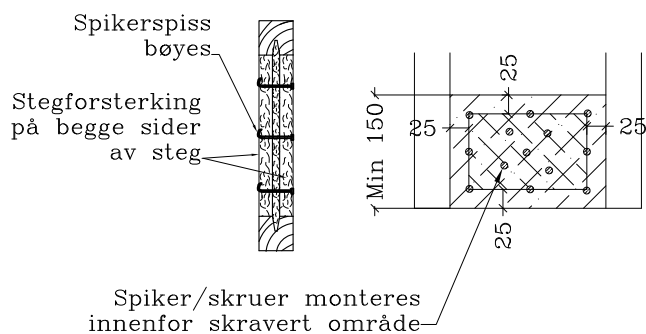


Fig. 3

Spiker med diameter minimum 2,5 mm og lengde minimum 55 mm for R/H-kvalitet (smalflens), spikerspiss bøyes. Kantavstander 25 mm. Når skruer benyttes skal disse ha diameter mellom 4 og 5 mm og skal gå minst 16 mm inn i motstående forsterkning. Alle spiker/skruer monteres enten fra ene siden eller vekselvis fra begge sider av bjelken.