

Vegg

Kapping på byggeplass. Del 1.

Dato	Sign.
13.03.13	AJW
Nr.	Y04-010

Bindingsverk av Masonite stender og bjelker kan i likhet med bindingsverk i vanlig trelast planlegges og kappes på byggeplass. Denne byggdetaljen viser et utvalg av detaljer for byggeplassframstilling på grunnlag av standardlengder. Detaljene som dette utvalget er hentet fra er mer detaljerte med bla. tabeller for dimensjonering av detaljene.

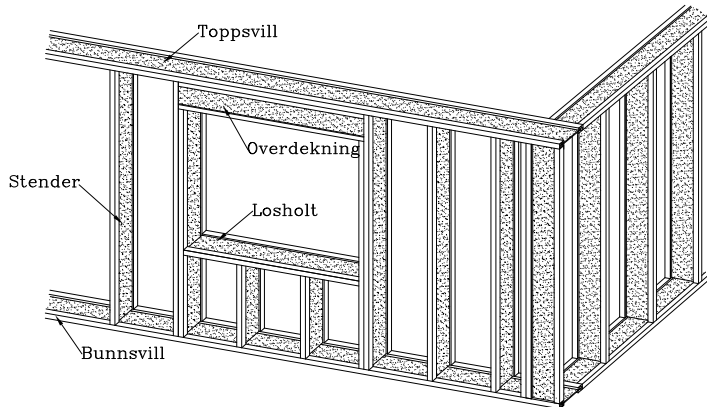


Fig. 1.
Bindingsverk av Masonite stender og bjelker i eneboliger ol.

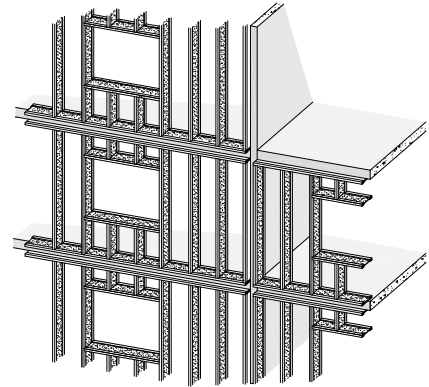


Fig. 2.
Utfyllingsvegg av Masonite stender i blokker.

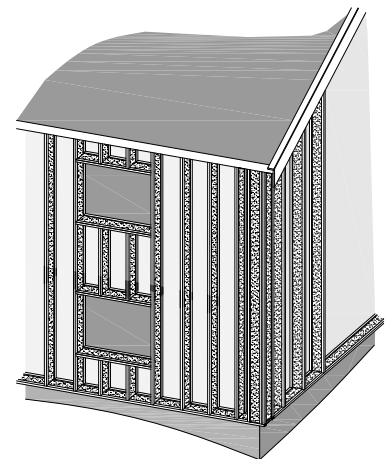


Fig. 3.
Masonite stender ved etterisolering av vegg.

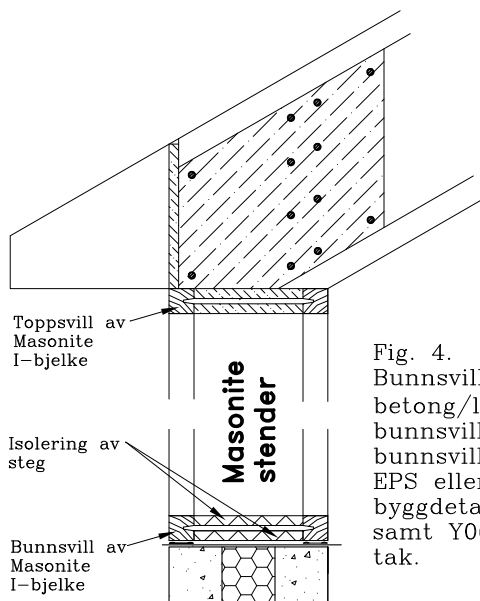


Fig. 4.
Bunnsvill på ringmur med betong/lettbetong som opplegg bunnsvillens flenser. Topp- og bunnsvill isoleres med mineralull, EPS eller tilsvarende. Se byggdetalj Y02-010 og Y02-011 samt Y06-100 for tilslutning mot tak.

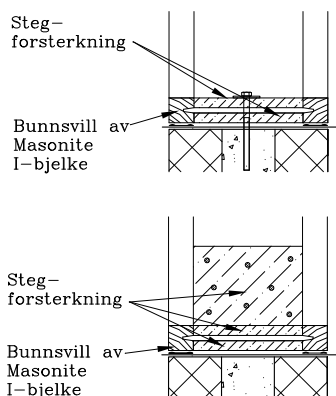


Fig. 5.
Bunnsvill på ringmur med betongkjerne og isolasjon på inn- og utside. Stegforsterkning på begge sider av svillens steg. For bærevegger anbefales stegforsterkning av stenderens steg i tillegg. Stegforsterkningene spikre og skrues på begge sider av steg. Se byggdetalj Y02-013, Y02-014 og Y02-015 som også viser alternative sviller.

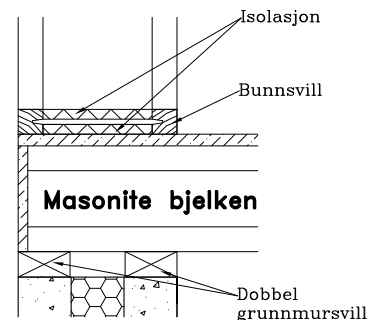


Fig. 6.
Isolert bunnsvill av Masonite bjelken mot bjelkelag