

Vegg Opplegg mot tak. Del 1.

Toppsvillens kapasitet:

Toppsvill og stendere av Masonite I-bjelker.

Størst kapasitet får man ved å benytte bjelkekvaliteten (H) alternativt kan stenderkvaliteten (R) med lavere kapasitet benyttes. Kvalitetene HM, HI og HB gir ikke bedre kapasitet enn H. Kapasiteter til svillene for en del aktuelle oppleggsdetaljer for sperrer og takstoler er vist i byggdetalj Y06-105.

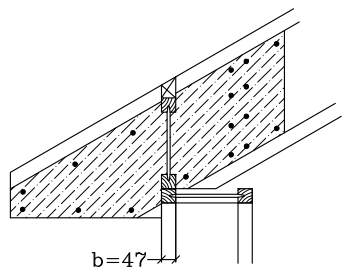


Fig 1:
Opplegg på kun ytterste flens.
Uten forsterkning av svill.
Med eller uten utstikk

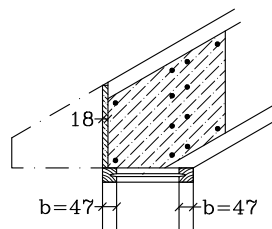


Fig 2:
Opplegg på begge flenser.
Uten forsterkning av svill.
Med eller uten utstikk

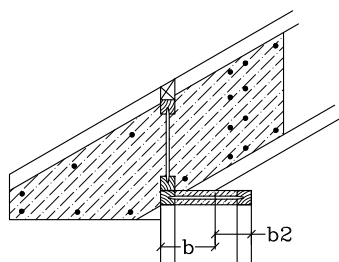


Fig 3a:
Med utstikk. Opplegg på deler av svillbredden
med forsterkning av svill. For $b2 < 50$ mm
kan kapasitet for fig 4 benyttes.

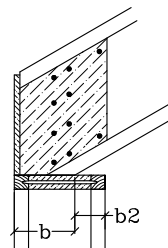


Fig 3b:
Uten utstikk. Opplegg på deler av svillbredden
med forsterkning av svill. For $b2 < 50$ mm
kan kapasitet for fig 4 benyttes.

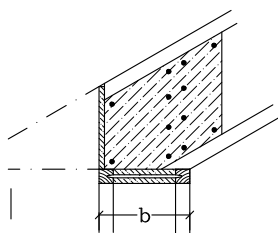


Fig 4a:
Opplegg i hele svillbredden
med forsterkning av svill.
Med eller uten utstikk

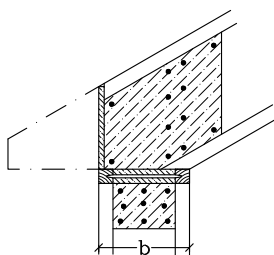


Fig 4b:
Opplegg i hele svillbredden med
forsterkning av svill og stender.
Spikring av forsterkning ihht
byggdetalj Y02-011. Med eller
uten utstikk.

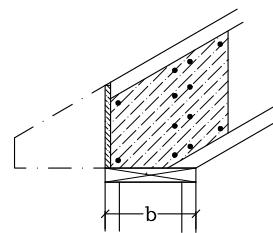


Fig 5:
Opplegg i hele svillbredden, Svill av
heltre, limtre eller LVL. Stender
kan forsterkes som vist i fig 4b.
Med eller uten utstikk.
Ved kortere oppleggslengde "b" som
i Fig 3b kan kapasiteter for Fig 3
benyttes.

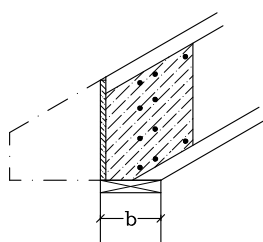


Fig 6:
Opplegg på bindingsverk
inkludert svill av heltre. Med
eller uten utstikk.

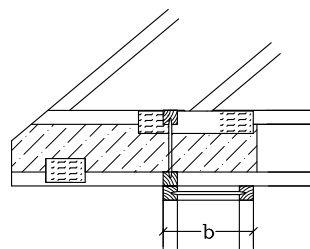


Fig 8:
Opplegg for takstol eller tilsvarende med utgående
undergurt/gulvbjelke. Kapasitet for svill/stender
som tilsvarende sviller i figurene 1 til 7.