

Vegg

Vindforankring av vegg til mur

Dato	Sign.
28.03.14	AJW
Nr.	Y10-010

Denne byggdetaljen viser forslag til vindforankring av Masonite vegg.

Vindforankring av Masonite vegg gjøres iht lokale vindforhold.

Dimensjonering av vindforankringen gjøres som vist i Byggforsk byggdetaljblad 520.241.

Tilpassing og eventuell forsterkning for bolter, limanker og beslag er vist i fig. 1 – 7.

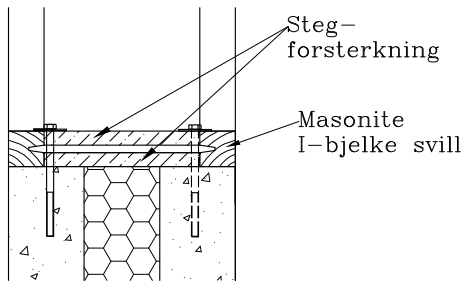


Fig. 1.
I-bjelkesvill på mur med betong vanger og isolasjonskjerne. Bolter plasseres vekselvis i ytre- og indre betongvange. Se fig 2 og 3.

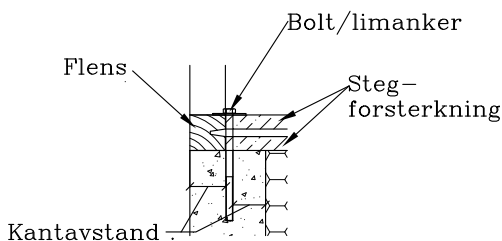


Fig. 3.
8 mm bolt/limanker med minimum kantavstand ihht Byggforsks byggdetalj 520.241. Limanker tillater kortere kantavstand enn ekspansjonsbolter.

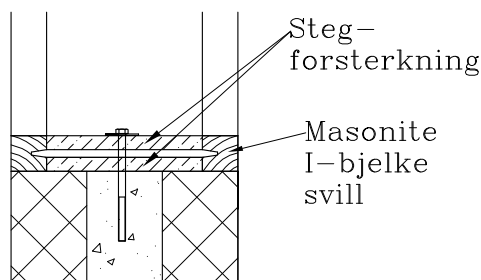


Fig. 5.
I-bjelkesvill på mur med betong kjerne og isolasjon ut- og innside. Bolter plasseres sentrisk i betongkjernen, kantavstander tilsvarende fig. 3. Se fig 6 og 7.

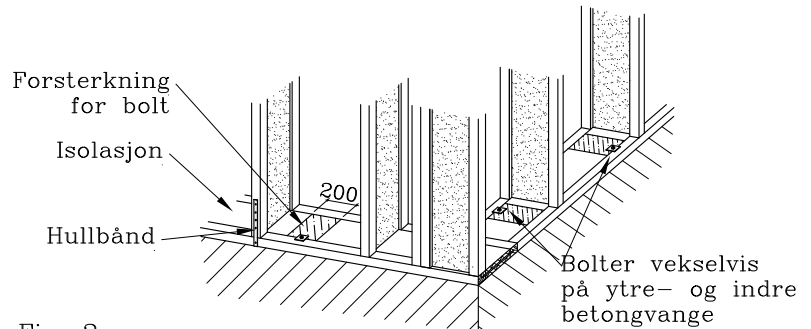


Fig. 2.
I-bjelkesvill på mur med betong vanger og isolasjonskjerne. Bolter plassert vekselvis i ytre- og indre betongvange. Forsterkning på begge sider av svillens steg for boltene.

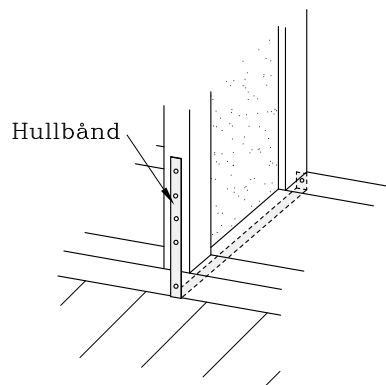


Fig. 4.
Forankring av stender til svill kan skje med hullbånd, minimum 1,0x20 mm, som føres under svillen og festes til innside av denne og til stenderen.

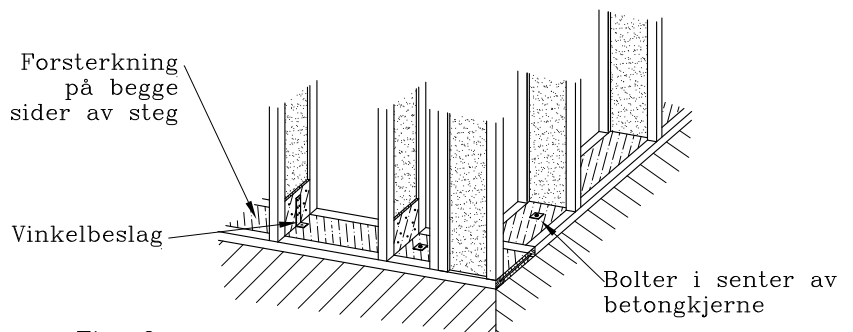


Fig. 6.
I-bjelkesvill på mur med betong kjerne og isolasjon ut- og innside. Bolter plassert sentrisk i betongkjernen. Svillen forsterkes i hele sin lengde på begge sider av steg.

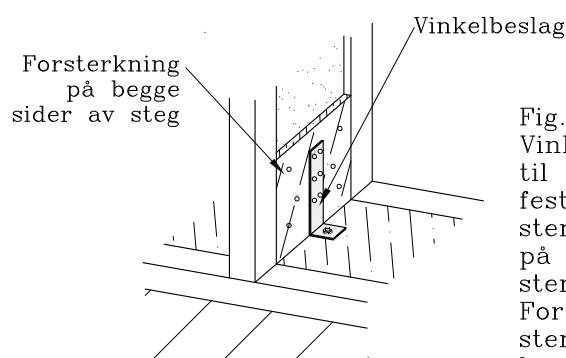


Fig. 7.
Vinkelbeslag med bolt til betongkjernen kan festes til forsterket stender. forsterkning på begge sider av stenderens steg. Forsterkning av stender gjøres ihht byggdetalj Y02-014.