

Se generelle forutsetninger for tabellene i byggdetalj T03-617

Tabell 4, opplegg for møne i pulttak

Takvinkel	Mål på svill			Spiker				Oppleggskapasitet 1) (kN)					
	Dimensjon	Kapp-høyde	Opplegg	Antall (stk)		Kant-avstand	c/c-avstand	H-kvalitet		HI-kvalitet		HB-kvalitet	
	t x b (mm)	y (mm)	l (mm)	H og HI	HB	d (mm)	c (mm)	U-forst	Forst	U-forst	Forst	U-forst	Forst
0	48x98	48	98	2	2	24	48	9,6	11,4	11,2	13,3	12,8	14,6
5	48x98	39	98	2	2	24	48	9,6	11,5	11,2	13,4	12,8	14,7
10	48x98	31	100	2	2	24	48	9,8	11,7	11,4	13,6	13,0	14,9
15	48x98	22	101	2	2	24	48	10,1	12,0	11,8	14,0	13,4	15,3
20	48x98	17	89	2	4	24	48	9,7	11,8	11,3	13,7	13,0	15,2
25	48x98	15	79	2	4	24	48	9,5	11,7	11,1	13,3	12,6	15,2
30	48x98	12	73	4	8	24	48	9,5	11,8	11,1	13,8	12,7	15,5
35	48x98	9	69	2	4	24	48	6,2	6,2	6,2	6,2	12,5	12,5
40	48x98	6	66	2	4	24	48	4,7	4,7	4,7	4,7	9,5	9,5
45	48x98	2	64	2	4	24	48	3,8	3,8	3,8	3,8	7,6	7,6
0	48x148	48	148	2	2	24	48	11,8	12,9	13,7	15,0	15,7	15,7
5	48x148	35	149	2	2	24	48	11,8	12,9	13,8	15,1	15,8	15,8
10	48x148	23	146	2	2	24	48	11,9	13,0	13,8	15,2	15,8	15,9
15	48x148	20	108	2	2	24	48	10,4	12,2	12,1	14,2	13,8	15,5
20	48x148	17	89	4	4	24	48	9,7	11,8	11,3	13,7	13,0	15,2
25	48x148	15	79	4	8	24	48	9,5	11,7	11,1	13,6	12,6	15,2
30	48x148	12	73	4	8	24	48	9,5	11,8	11,1	13,8	12,7	15,5
35	48x148	9	69	2	4	24	48	6,2	6,2	6,2	6,2	12,5	12,5
40	48x148	6	66	2	4	24	48	4,7	4,7	4,7	4,7	9,5	9,5
45	48x148	2	64	2	4	24	48	3,8	3,8	3,8	3,8	7,6	7,6
0	73x98	73	98	2	2	24	48	9,6	11,4	11,2	13,3	12,8	14,6
5	73x98	64	98	2	2	24	48	9,6	11,5	11,2	13,4	12,8	14,7
10	73x98	56	100	2	2	24	48	9,8	11,7	11,4	13,6	13,0	14,9
15	73x98	47	101	2	2	24	48	10,1	12,0	11,8	14,0	13,4	15,3
20	73x98	37	104	2	4	24	48	10,5	12,4	12,2	14,5	14,0	15,8
25	73x98	27	108	2	4	24	48	11,1	13,0	12,9	13,3	14,8	16,5
30	73x98	16	113	4	8	24	48	11,9	13,8	13,8	16,1	15,8	17,4
35	73x98	9	112	4	8	24	48	12,5	12,5	12,5	12,5	16,7	18,4
40	73x98	6	105	4	8	24	48	9,5	9,5	9,5	9,5	17,2	19,0
45	73x98	2	100	4	8	24	48	7,6	7,6	7,6	7,6	15,2	15,2
0	73x148	73	148	2	2	24	48	11,8	12,9	13,7	15,0	15,7	15,7
5	73x148	60	149	2	2	24	48	11,8	12,9	13,8	15,1	15,8	15,8
10	73x148	47	150	2	2	24	48	12,0	13,1	14,0	15,3	16,0	15,9
15	73x148	33	153	2	2	24	48	12,2	13,4	14,3	15,6	16,3	16,3
20	73x148	19	157	4	4	24	48	12,6	13,7	14,7	16,0	16,8	16,7
25	73x148	15	138	6	8	24	48	12,5	14,0	14,6	16,3	16,7	17,2
30	73x148	12	123	6	8	24	48	12,4	14,1	14,4	16,5	16,5	17,7
35	73x148	9	112	4	8	24	48	12,5	12,5	12,5	12,5	16,7	18,4
40	73x148	6	105	4	8	24	48	9,5	9,5	9,5	9,5	17,2	19,0
45	73x148	2	100	4	8	24	48	7,6	7,6	7,6	7,6	15,2	15,2

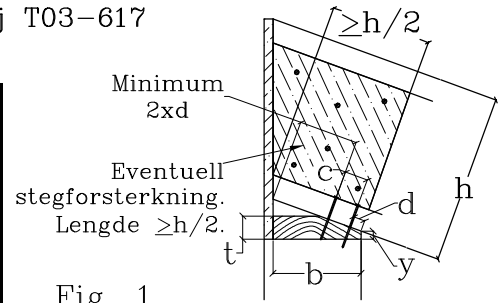


Fig. 1

Møneopplegg uten utstikk i pulttak, med kappemål for svillen

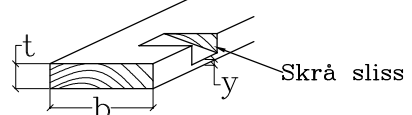
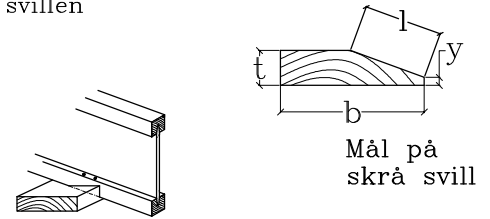


Fig. 2

Alternativt skrå sliss i svill. Samme monteringsmål og kapasiteter som skrå svill.

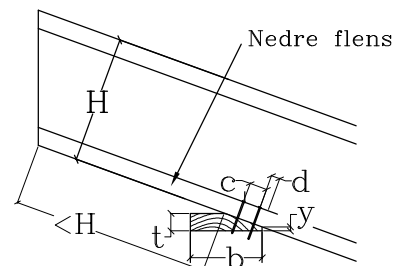


Fig. 3

Når restlengden av nedre flens er kortere enn bjelkehøyden (<H) regnes møneopplegget som endeopplegg. Når restlengden er  $\geq H$  kan tabell 2 for midtopplegg benyttes, se byggdetalj T03-611

1) Oppleggskapasitet ved korttidslaster for sperrehøyde 200 mm. Multiplikasjons faktorer større enn 1,0 i tabell 4b gir økning av kapasiteter for større bjelkehøyder. Sperrene må i tillegg kontrolleres mht styrke og stivhet.

Tabellene forutsetter spiker 3,4x95 firkant. Spiker 3,1/90 rund og 2,8/90 rund gir redusert kapasitet. Oppleggskapasitet i tabell multipliseres med faktor hhv 0,7 og 0,6 for takvinkler over 20°.

2) Antall fordeles med halvparten på hver side av steget, se fig 4.

Tabell 4.b

Faktorer for økning av kapasitet for møneopplegg i pulttak med takvinkler $\leq 30^\circ$ 1)						
Bjelkestype	Bjelkehøyde					
	<300	300	350	400	450	500
	Forsterket		U-forst	Forst	U-forst	Forst
H-kvalitet			1,13	0,96	1,17 2)	1,20 2)
HI-kvalitet	1,00	1,07	1,10		1,28 3)	1,41 3)
HB-kvalitet			1,17		1,28 3)	1,41 3)

1) Faktorer møneopplegg i pulttak korrigeres for:

2) For H- og HI-kvalitet med svillbredde 98 mm er faktor hhv =1,14 og 1,0 for takvinkel =25°.

3) For HB-kvalitet er faktor =1,29 for takvinkel 15°. Faktor = 1,25 for takvinkel 20°. Faktor = 1,17 for takvinkel 25°. Faktor 1,07 for takvinkel 30°.

4) For HB-kvalitet er faktor =0,88 for takvinkel 35°.

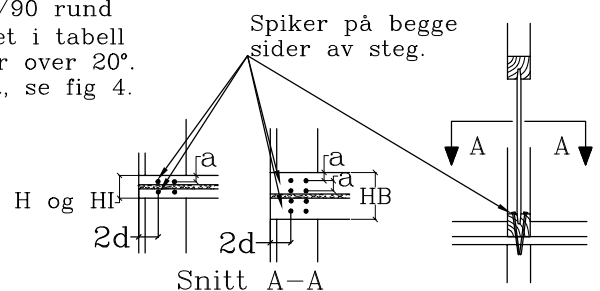


Fig. 4

H- og HI-kvaliteten spikres i maks én rekke på hver side av steg mens HB-kvaliteten spikres med maks to rekker. Kant og rekkeavstand  $a=15-17$  mm