

## Bjelkelag

Grunnmur med isolasjonskjerne. Del 1.  
Bindingsverk av heltre, limtre eller LVL

Dato  
06.02.25

Sign.  
AJW

Nr.  
B02-102

Bjelkelag på mur med isolasjonskjerne eller andre systemer med gjennomgående betong eller tilsvarende i murkronen. Samt opplegg på dragere. Vegg med rektangulære sviller og stender av heltre, limtre eller LVL 1).

Kantplate av minimum 18 mm fuktbestandige (Ekstra) sponplater ihht NS-EN 312-5 eller andre plaqtematerialer med tilsvarende egenskaper og kapasiteter. Samme kapasitet om kantbjelke av Masonite H-kvalitet benyttes, HI og HB-kvalitetene anbefales ikke da disse kan gi lavere kapasitet.

Benyttes plattformgulv av slissede sponplater eller bord skal kapasitetene i tabell 1 i byggdetalj B02-103 uten plattformgulv benyttes.

1) Benyttes LVL svill bør type med noen tverrgående finerlag benyttes da denne typen er mindre utsatt for svelling i bredden enn LVL der alle finerlagene går i samme retning.

Isolerte grunnmursystem med betong eller tilsvarende i ytterkant og med isolasjonskjerne sikrer at kantplate eller kantbjelke kan overføre vegglaster til svill og mur på en effektiv måte. Denne murtypen er bedre tilpasset trebjelkelag, herunder også bjelkelag av Masonite bjelken, enn grunnmur med isolasjon ytterst og betong i kjernen. Med betongkjernen blir kapasiteten redusert, se byggdetalj B02-200.

Stendere skal kontrolleres separat for vertikale og horisontale laster.

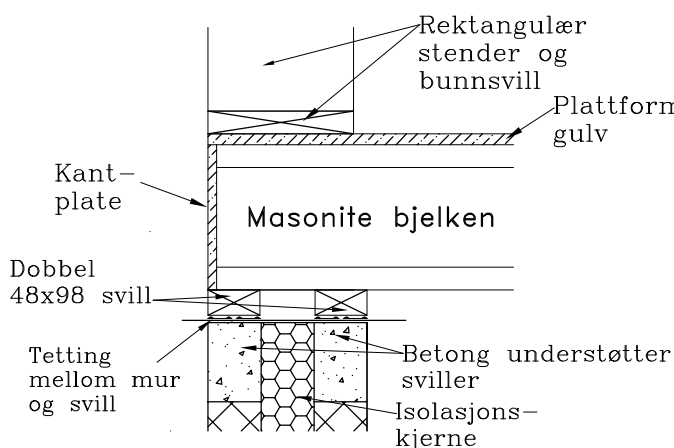


Fig. 1.

Dobbel grunnmursvill av 48x98 trevirke minimum kvalitet C18.

Vegg av rektangulære sviller og stendere. .  
Bruk av plattformgulv gir økt oppleggskapasitet.  
Kapasiteter finnes byggdetalj B02-103, tabell 1.

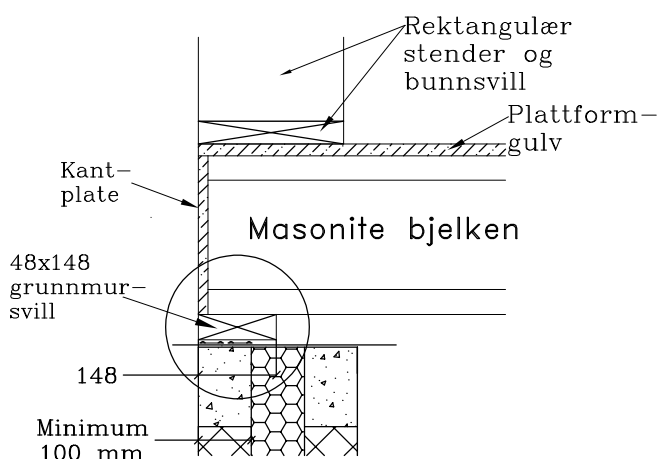


Fig. 2.

Enkel grunnmursvill av 48x148 trevirke minimum kvalitet C24. Grunnmursvillen skal ha understøttelse av betong i ytterkant for å sikre kantplaten godt opplegg. Kapasiteter finnes byggdetalj B02-103, tabell 1.

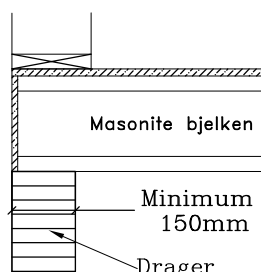


Fig. 3.

Opplegg på dragere, kontinuerlig opplegg tilsvarende opplegg på mur. Dragere av tre eller stål med minimum oppleggsbredde på 150 mm. Samme kapasiteter som for opplegg på mur vist i figur 1 og 2. Kapasiteter finnes byggdetalj B02-103, tabell 1.