

Tabeller for oppleggskapasiteter for byggdetalje B02-101 med bindingsverk av rektangulære stendere og sviller. I-stender på bjelkelag av Masonite bjelker. Bjelkelagsopplegg på grunnmur eller annet kontinuerlig opplegg som for eksempel dragere. Forutsetninger for byggdetaljene og tabellene er beskrevet i tabellens tilhørende byggdetalj.

Tabell 1 For byggdetalj B02-101

Bjelkelag av Masonite bjelker på mur eller annet kontinuerlig opplegg				
Rektangulære stendere og sviller				
Dimensjonerende oppleggskapasiteter pr gulvbjelke, korttidslaster (kN)				
Bunnsvill/ stender bredde	Heltre, C18		Limtre og LVL ¹⁾	
	Med plattformgulv	Uten plattformgulv	Med plattformgulv	Uten plattformgulv
48x98	19,5	16,3		
36x148	22,1	18,4		
48x148	29,5	24,6		
36x198	29,6	24,6		
48x198	39,4	32,8		
200 1)			46,0	39,5
250 1)			49,4	42,8
≥300 1)				
Grunnmur- svill 2)	49,4			

Oppleggskapasitetene for bunnsvillen er i snittet mellom denne og veggstender og varierer i forhold til utførelse av bindingsverket og om det er med eller uten plattformgulv. Oppleggskapasiteten til grunnmursvillen er i snitt mellom gulvbjelke-kantplate og svill, kapasiteten er den samme uavhengig av utførelse av bindingsverket og om det er med eller uten plattformgulv.

Plattformgulv av slissede sponplater og bord gir mindre kapasitet og for disse benyttes kapasitet "Uten plattformgulv".

- 1) Når sviller av limtre eller LVL benyttes skal minimum tykkelsen være hhv 48 og 45 mm.
- 2) Kan også være annet kontinuerlig opplegg som dragere med minimum bredde 150 mm.

Gulvbjelkens oppleggskapasitet skal kontrolleres separat, sum av bjelkelag- og vegglast skal ikke overstige 49,4 kN.

Eksempel for tabell 1.

Limtresvill 48x250 uten forsterkning. Vegglast pr stender mot bunnsvill 20 kN +bjelkelagslast pr gulvbjelke 5 kN =25 kN.

Kapasitet grunnmursvill i tabell 1 =49,4kN, kapasitet ok.

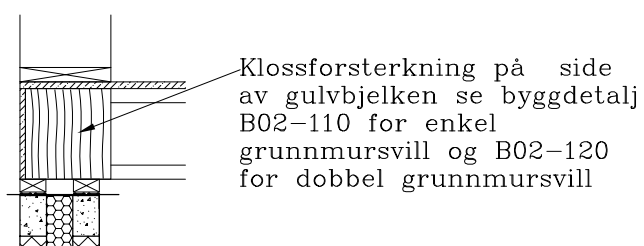


Fig. 1.

Benyttes mer enn enkel stender pr gulvbjelke kan ikke summen av oppleggslasten overstige 49,4kN og 42,8 kN hhv med og uten plattformgulv. Overstiges disse lastene må gulvbjelkene forsterkes med klossforsterkninger.

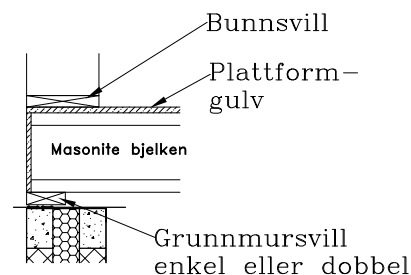


Fig. 2.

Definering av svilltypene bunnsvill og grunnmursvill